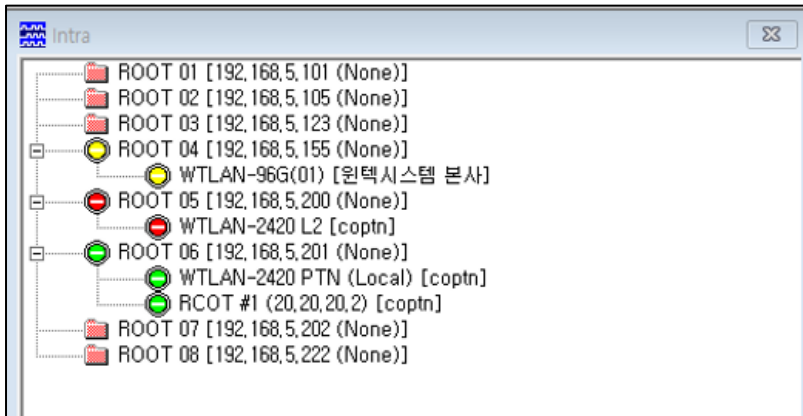
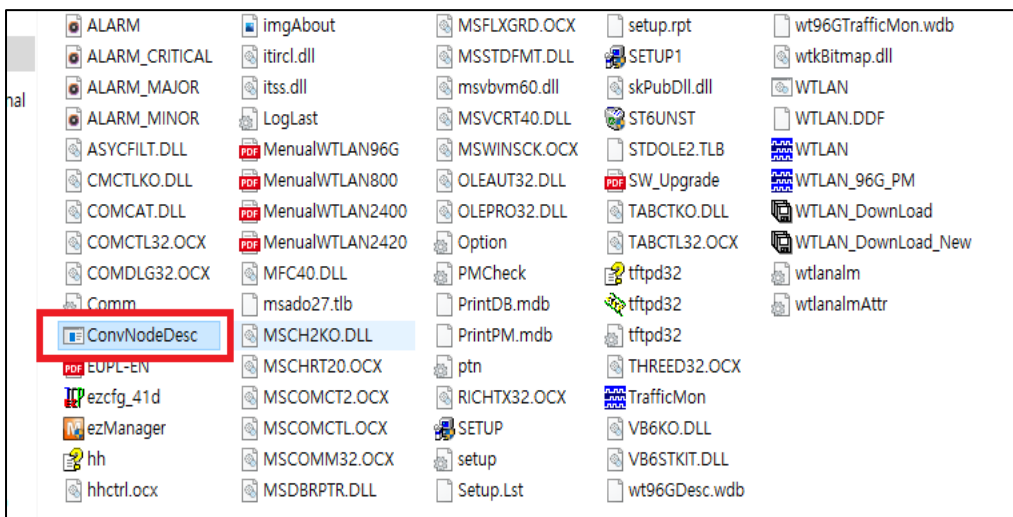


## 별첨#1

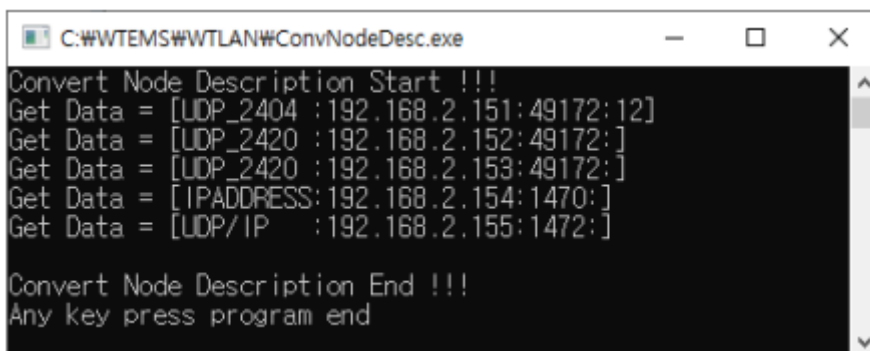
[Shelf Description 복사 방법]



1. C:\W>WTEMS>WTLAN Folder안의 'ConvNodeDesc.exe' File을 실행시킨다.



2. 'ConvNodeDesc.exe' File을 실행시키면 아래의 그림과 같이 Windows의 Command 창이 자동으로 Pop-Up 되어 실행되며 'ShelfDesc.INI' file이 생성된다

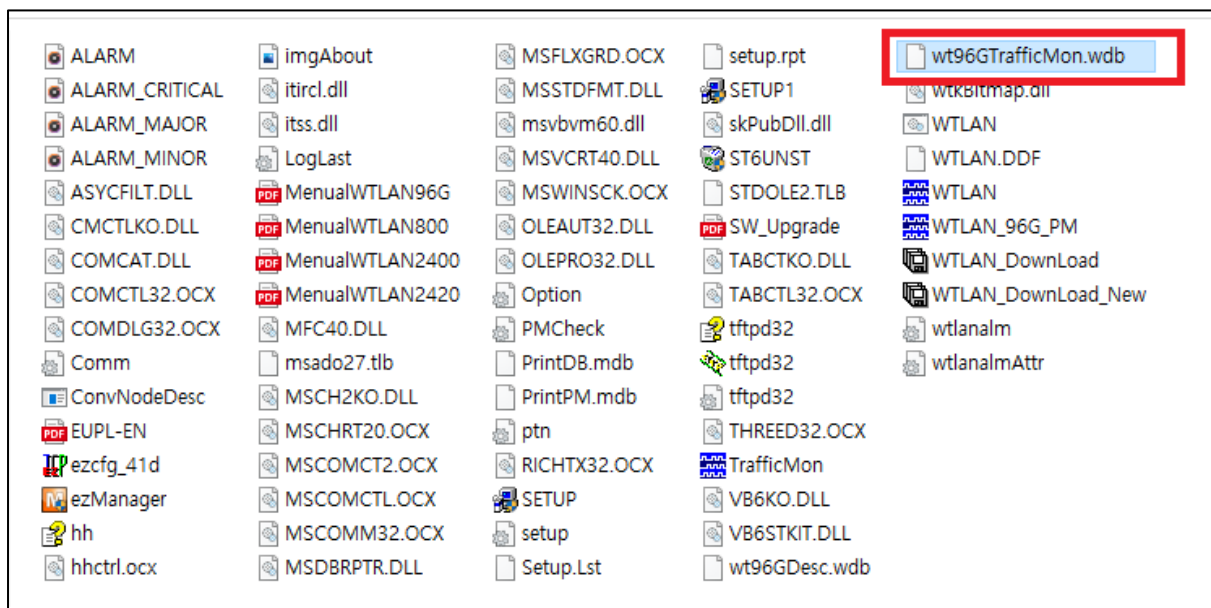


3. 생성된 'ShelfDesc.INI' file을 새로운 PC의 C:\W>WTEMS>WTLAN Folder안에 복사 또는 덮어 씌우기 한다.
4. 1~3의 단계가 끝나고, EMS를 실행시키면 Intra Window에 기존의 Shelf Description과 동일한 내용이 입력되어 있다.

## [RT Description 복사 방법]

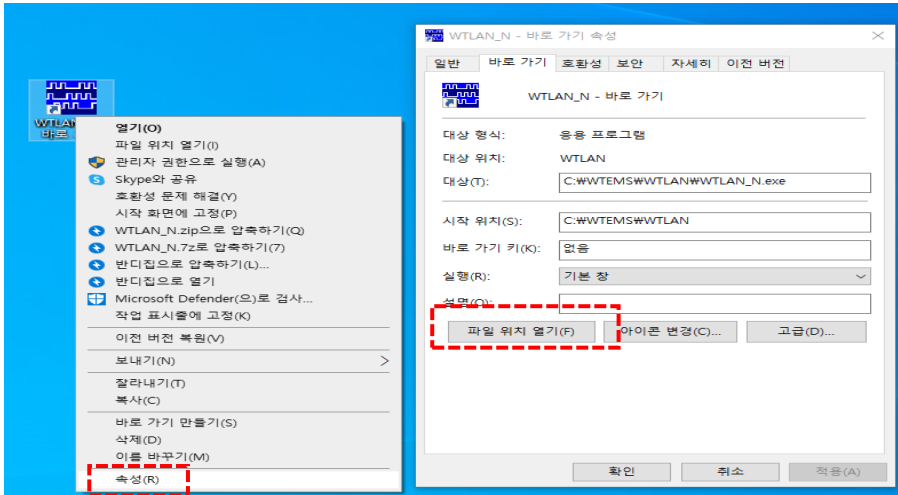


1. C:\W>WTEMS>WTLAN Folder안의 'wt96GDesc.wdb' File을 복사 후 옮기고자 하는 PC의 C:\W>WTEMS>WTLAN Folder안에 복사 또는 덮어 씌우기 한다

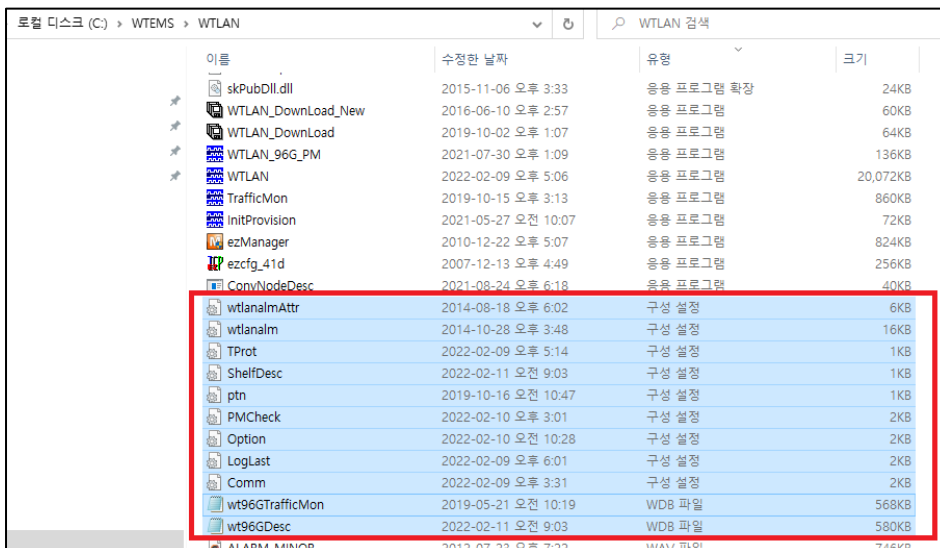


[기존PC에서 새PC로 프로그램 설치시 기존 NODE 복사 방법]

1. 기존PCDP WTLAN실행 아이콘 우측마우스를 눌러 속성을 선택한다
2. pop하단에 파일위치열기를 선택한다



3. 폴더에서 해당 파일을 복사한다



4. 새 pc에 프로그램을 설치하고 해당폴더 (C:\W>WVTEMS>WTLAN Folder안)에 복사해둔 파일을 덮어쓰기를 한다
5. WTLAN아이콘 실행시 이전.PC의 노드들이 그대로 생성된다

